

타이탄 스쿠터 750 제품 사용 매뉴얼

목차

1. 제품 조립
2. 제품 사용법
3. 주의 사항



1. 제품 조립

1) 핸들

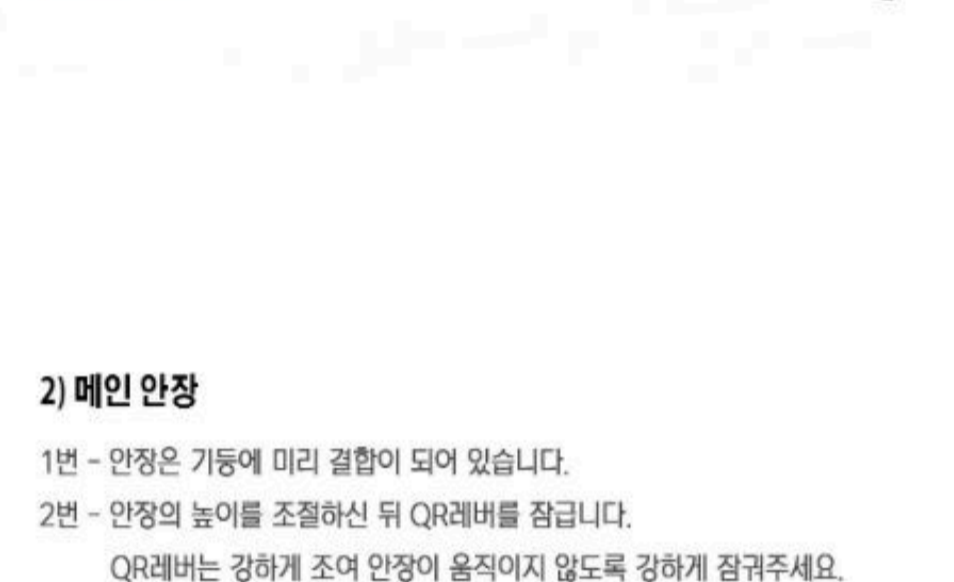
- 1번 - 핸들 포스트를 세웁니다.
- 2번 - 핸들 포스트 레버를 잠급니다.
- 3번 - QR레버는 핸들이 움직이지 않도록 강하게 조여 고정시켜 잠궈주세요.



2. 제품 사용법

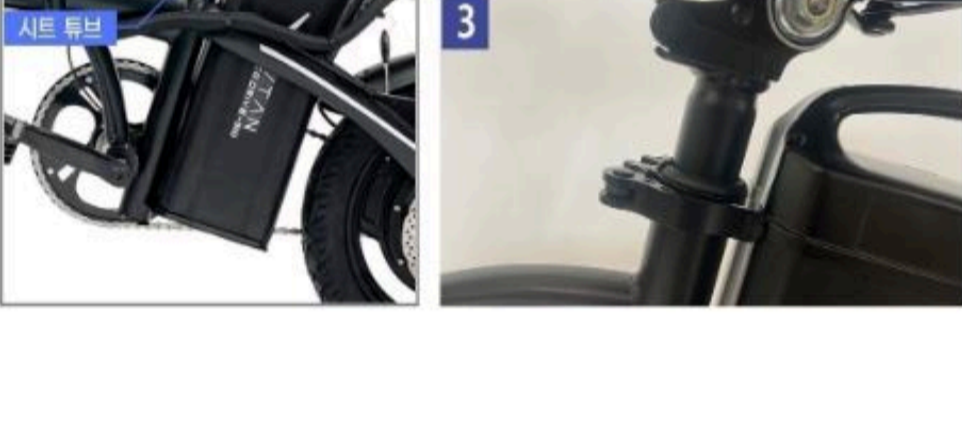
1) 버튼 설명

- 1번 - 라이트(붉은 버튼) : 전, 후방 라이트 On 버튼
크랙션(녹색 버튼) : 경적 버튼
- 2번 - 디스플레이 화면 : 배터리 잔량, 주행거리, 속도 등의 정보 표시
- 3번 - 스마트폰 거치대 : 스마트폰 거치 및 충전 가능



2) 메인 안장

- 1번 - 안장은 기둥에 미리 결합이 되어 있습니다.
- 2번 - 안장의 높이를 조절하신 뒤 QR레버를 잠급니다.
QR레버는 강하게 조여 안장이 움직이지 않도록 강하게 잠궈주세요.
(안장기둥과 시트 튜브 사이의 플라스틱 캡은 안장 고정을 위한 필수부품입니다.)



3) 페달

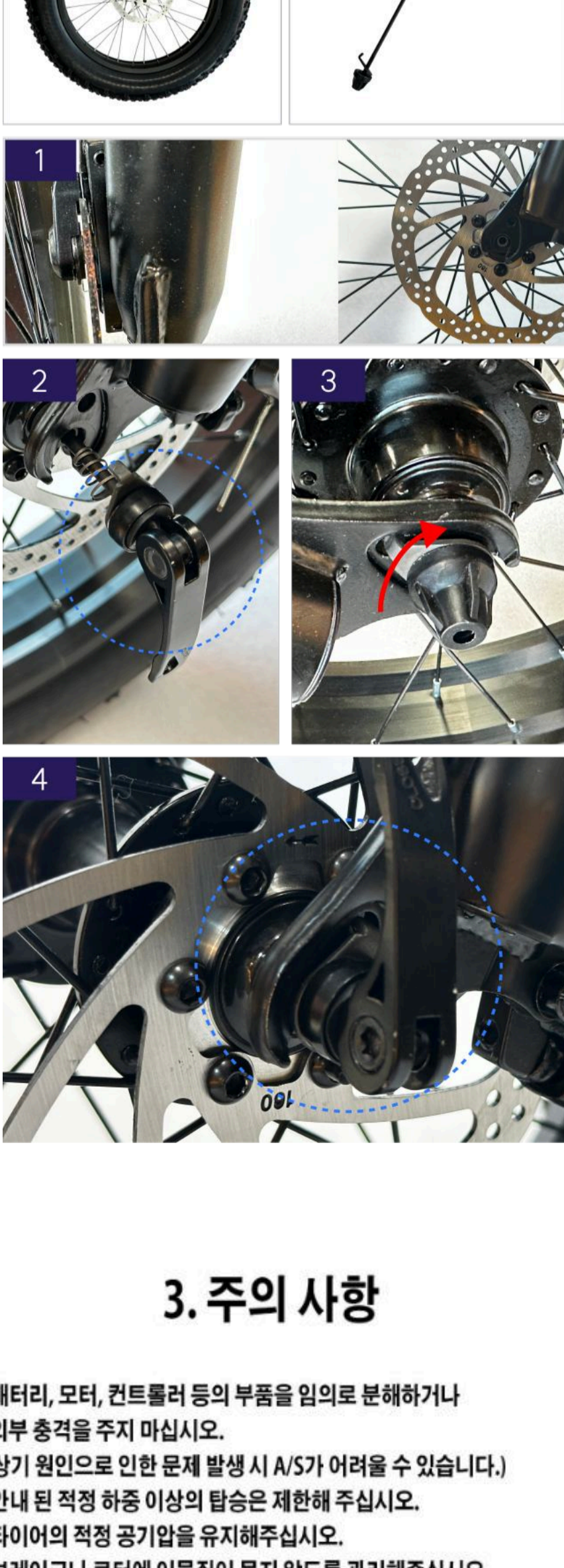
- 1번 - 페달 2개는 좌(L), 우(R)이 표기되어 있습니다.
그리고 페달 2개는 나사선의 방향이 다릅니다.
각각 다른방향으로 돌려 체결해주세요.
(간혹 좌(L), 우(R)이 바뀌어 맞는 경우도 있습니다.)
- 2번 - 페달을 크랭크 암에 체결할 때는 몽키스패너를 사용해서 단단히 고정해주세요.



4) 앞바퀴

- 1번 - 앞바퀴를 포크 드롭아웃 홈에 끼웁니다.
휠이 좌우 균형 있게 안착되었는지 확인하세요.
- 2번 - 퀵릴리즈(QR) 축을 허브 중앙에 통과시킵니다.
레버가 한쪽에, 너트가 반대쪽에 위치하도록 합니다.
- 3번 - QR 너트를 손으로 조여 적당한 저항이 느껴질 때까지 맞춥니다.
- 4번 - 레버를 손바닥으로 눌러 닫습니다. 닫을 때 약간의 힘이 들며 '딱' 하고 잠기는 느낌이 나면 적절한 조임입니다.

*고정 상태를 확인합니다. 앞바퀴가 흔들리지 않고 브레이크 패드와 간섭이 없는지 확인하세요.



3. 주의 사항

- 1) 배터리, 모터, 컨트롤러 등의 부품을 임의로 분해하거나 외부 충격을 주지 마십시오.
(상기 원인으로 인한 문제 발생 시 A/S가 어려울 수 있습니다.)
- 2) 안내 된 적정 하중 이상의 탑승은 제한해 주십시오.
- 3) 타이어의 적정 공기압을 유지해 주십시오.
- 4) 브레이크나 로터에 이물질이 묻지 않도록 관리해 주십시오.
- 5) 배터리는 에코드라이브 전용 제품입니다.
임의로 타사 제품과의 호환, 또는 다른용도로의 사용을 금합니다.
- 6) 반드시 에코드라이브에서 제공한 전용 충전기를 사용하십시오.
- 7) 배터리 완충 후 충전기 코드를 분리하십시오.
과충전 시 충전기, 또는 배터리가 손상될 수 있습니다.
- 8) 배터리를 불에 가열하거나 화기 근처에 두지 말고 55°C 이상의 온도에서는 사용을 금합니다.
- 9) 비가 오는 날에는 제품의 사용을 자제하시고,
제품이 젖은 상태에서는 절대로 충전기를 연결하지 마십시오.
- 10) (+), (-) 극에 금속물, 또는 물을 접촉하지 마십시오.
- 11) 그 외 인증되지 않은 배터리, 충전기, 컨트롤러, 모터 등의 제품을 임의로 사용 시 발생하는 모든 문제에 대해서는 제조 및 판매원이 책임을 지지 않습니다.

A/S 문의

주식회사 에코라이즈
경기도 파주시 미래로 311-3 (동패동) 건물
010-8289-4509